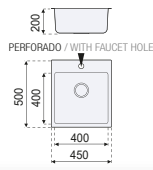


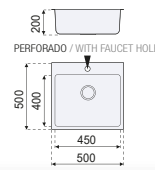
Fregaderos Serie BOSTON

SOBRE ENCIMERA / BAJO ENCIMERA / SINK INSERT / UNDERMOUNT

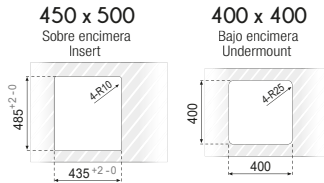
F16755 450 x 500 mm
Medidas / Sizes / Mesures



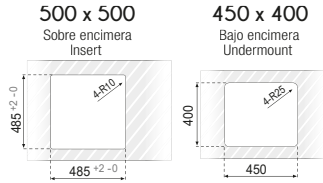
F16756 500 x 500 mm
Medidas / Sizes / Mesures



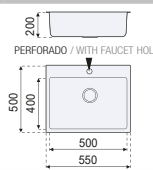
Instalación
Installation
Instalação



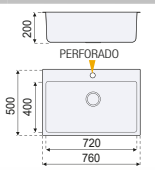
Instalación
Installation
Instalação



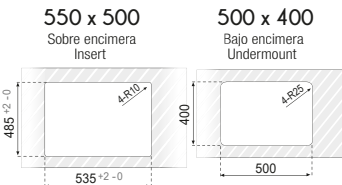
F16757 550 x 500 mm
Medidas / Sizes / Mesures



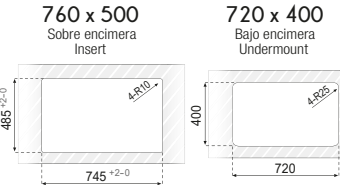
F16759 760 x 500 mm
Medidas / Sizes / Mesures



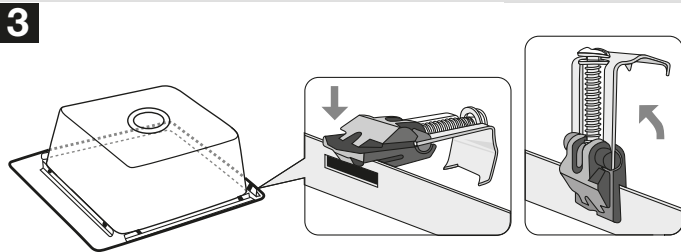
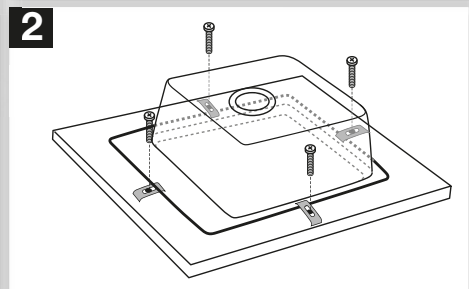
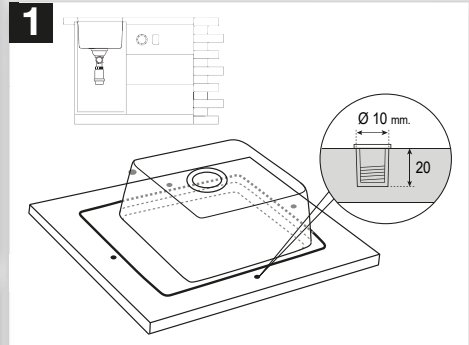
Instalación
Installation
Instalação



Instalación
Installation
Instalação



INSTRUCCIONES DE MONTAJE ASSEMBLY INSTRUCTIONS INSTRUCTIONS D'ASSEMBLAGE

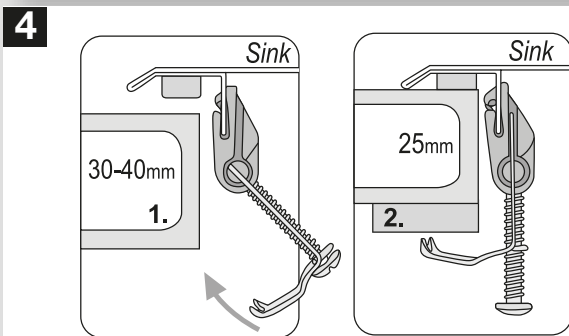


Coloque los tirantes de anclaje verticalmente y tire de ellos hacia arriba para bloquearlos en su posición horizontal.

Place the anchor braces vertically and pull them up to lock into their horizontal position.

Placez les renforts d'ancrage à la verticale et tirez-les vers le haut pour les verrouiller en position horizontale.

Colocar as estruturas de ancoragem verticalmente e puxar de eles para acima com a finalidade de os bloquear na sua posição horizontal.

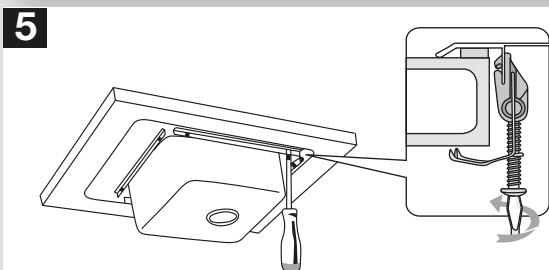


Estas abrazaderas de anclaje están diseñadas para ser utilizadas con encimeras de 30-40 mm de espesor (1). Si su encimera es más delgada, inserte cuñas de madera entre la encimera y los tirantes para asegurarlos (2). Después de colocar dos en cada esquina del fregadero, coloque el resto uniformemente espaciado alrededor del perímetro del fregadero.

These anchor braces are designed for use with counter tops 30-40 mm thick (1). If your counter top is thinner, insert wooden wedges between the counter top and the braces so as to secure them (2). After placing two at each corner of the sink, place the rest evenly spaced around the perimeter of the sink.

Ces brides d'ancrage sont conçues pour être utilisées avec des comptoirs d'une épaisseur de 30 à 40 mm (1) si votre comptoir est plus fin insérez des cales en bois entre le dessus du comptoir et les entretoises de manière à les fixer (2) après en avoir placé deux à chaque coin de l'évier, placez le reste espacé d'une manière égale autour du périmètre de l'évier.

Estas abraçadeiras de ancoragem estão desenhadas para serem utilizadas com bancadas de cozinha de 30-40 mm de espessura (1). Si a sua bancada de cozinha for mais delgada, inserir uns calços de madeira entre a bancada de cozinha e as estruturas de ancoragem para fixá-las (2). Depois de colocar duas em cada canto do lava-loiça, colocar o resto uniformemente espaçado ao redor do perímetro do lava-loiça.



Apriete los tornillos de las abrazaderas de anclaje (con un destornillador manual) para asegurar el fregadero en su lugar.

Tighten the screws of the anchor braces (with a hand screwdriver), to secure the sink in place.

Serrez les vis des supports d'ancrage (avec un tournevis à main) pour fixer l'évier en place.

Apertar os parafusos das abraçadeiras de ancoragem (com uma chave de fenda manual) para fixar o lava-loiça no seu lugar.